



Konfliktmanagement am HoGy

Es dient dem Wohl des Kindes, wenn Lehrkräfte, Eltern und eventuell andere an der Erziehung beteiligte Personen sich zu Erziehungspartnerschaften zusammenschließen. Eine auf gegenseitigem Vertrauen aufgebaute Partnerschaft unterstützt die ganzheitliche Förderung der Schülerinnen und Schüler und bildet das Fundament für eine positive schulische und soziale Entwicklung.

Die Zusammenarbeit von Eltern als den Experten für ihre Kinder und den Lehrkräften als Experten für das Lernen und Erlernen von Kompetenzen gemäß dem Bildungs- und Erziehungsauftrag ermöglicht einen positiven und individuellen Lernweg für jedes Kind. Eltern, Schüler und Lehrkräfte prägen gemeinsam das schulische Leben und können so der Schule einen individuellen Charakter geben.

Dennoch kommt es immer wieder vor, dass es zu Konflikten zwischen Schülern und/oder Konflikten zwischen Eltern und Lehrern kommt.

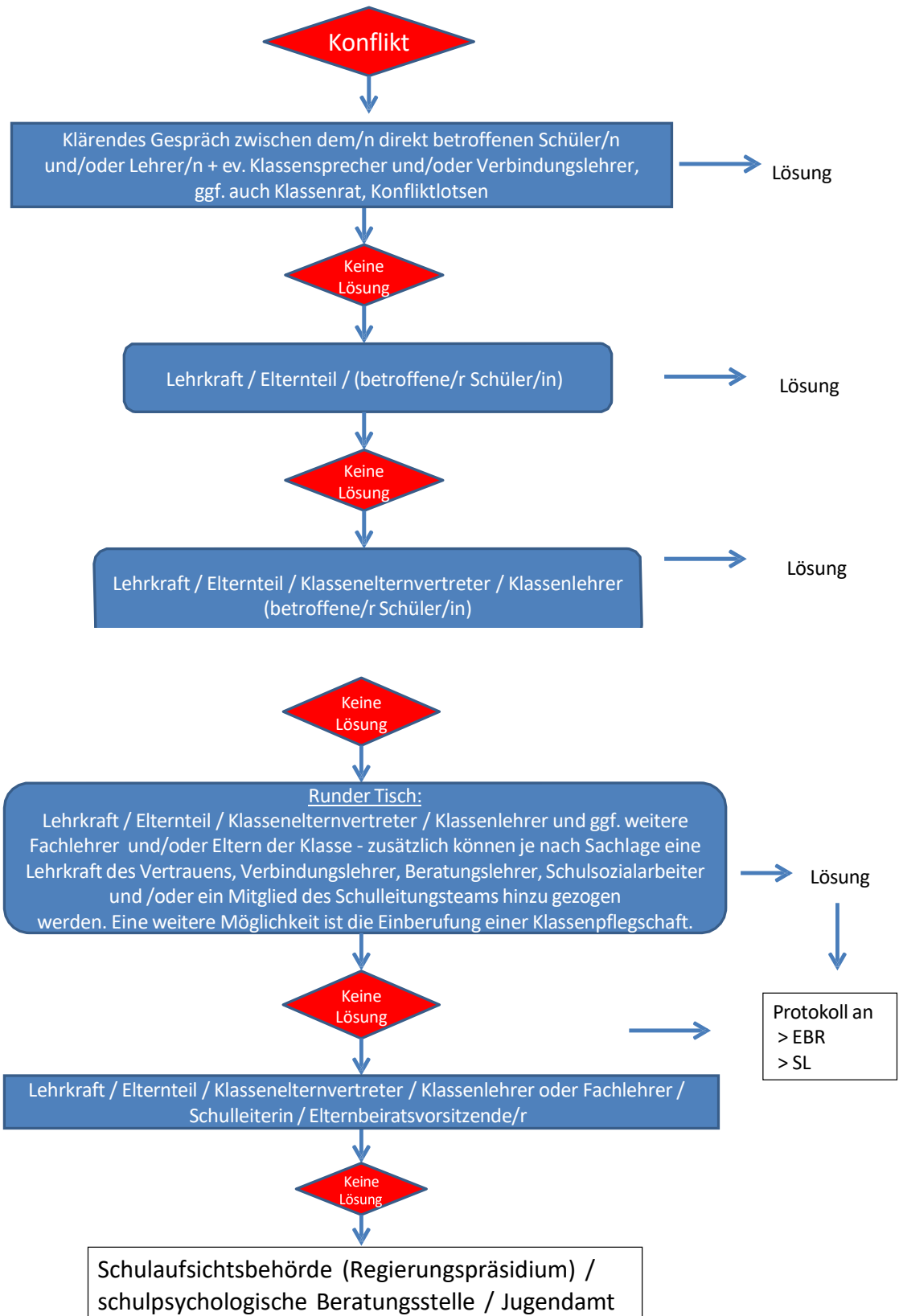
Häufige Anlässe hierfür sind unterschiedliche Auffassungen über Verhalten, Mitarbeit, Leistungsanforderungen, Erziehungs- und Ordnungsmaßnahmen, Bildungsempfehlungen oder Noten. Nahezu alle diese Konflikte sind im Gespräch lösbar, und grundsätzlich sollten als Erstes die direkt Betroffenen miteinander reden. Eine Lösung im Gespräch setzt allerdings voraus, dass die Beteiligten daran interessiert sind und dazu bereit sind, den Konflikt als Chance zur Weiterentwicklung aller zu sehen.

Liegt ein Konflikt zwischen einzelnen oder mehreren Schülerinnen und Schülern und einem Lehrer oder einer Lehrerin vor, wird als erster Schritt ein klärendes Gespräch der direkt Betroffenen gesucht. Zur Unterstützung auf Schülerseite können falls gewünscht/notwendig die Klassensprecher, der/die Klassenlehrer/in oder der/die Verbindungslehrer/in hinzugezogen werden.

Konnte der Konflikt auf diese Weise nicht ausgeräumt werden, erscheint ein Gespräch zwischen den Eltern/Erziehungsberechtigten und der jeweiligen Lehrkraft sinnvoll. Bewerten Sie als Eltern zunächst sachlich, welchen Schweregrad der Konflikt hat. Sind Sie zum Schluss gekommen, dass ein ernsthaftes Problem vorliegt, suchen Sie zeitnah den direkten Kontakt und das klärende Gespräch mit der betreffenden Lehrkraft.

In den meisten Fällen ergeben sich Probleme durch unterschiedliche Wahrnehmungen oder Missverständnisse, so dass sich der entstandene Konflikt im Normalfall leicht lösen lässt.

Leitfaden zum Konfliktmanagement am HoGy



(siehe auch HoGy-Elternhandbuch)